

ARMOIRE SECHANTE



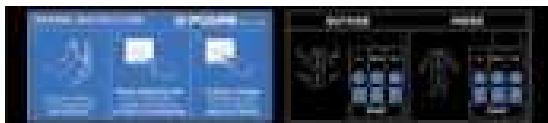
Photo prise à la centrale de Dampierre

Armoire séchante pour chaussures de sécurité en CNPE

Notre armoire, contrôlée par microprocesseur, est spécialement conçue pour sécher les chaussures de sécurité. Sa capacité est de 95 paires. Elle est destinée à l'industrie et aux centrales nucléaires dont les chaussures de protection requièrent un séchage efficace et rapide.

Temps de séchage court : environ 3 heures pour 190 chaussures

En fin de programme, la fonction « cool-down » abaisse la température intérieure au niveau de celle de l'extérieur en 5 minutes.



Panneau de commande avec microprocesseurs séparés



Armstrong

FRANCE

caractéristiques

- Construction robuste en acier traité anticorrosion
- Capacité 95 paires de chaussures
- Double porte pour chargement aisé
- fond de l'armoire équipé de crochets, ainsi que 2 volets mobiles.
- Contrôle par microprocesseur.
- Fonction « cool-down » pour le refroidissement
- Economique grâce au recyclage de l'air chaud
- temps de séchage réduit.

Capacité: 95 paires

Chauffage électrique :15kw

**Connection électrique : 3N
400V 50Hz**

Largeur: 1700 mm

Profondeur : 750 mm

**Hauteur extérieure: 2080
mm**

**Hauteur intérieure : 1700
mm**

Poids : 200 kg

Couleur : blanc

*** Autre tensions sur demande**